

MASA / COLOR EL ESPÍRITU ABSTRACTO

MARION THIEME

*“... tengo que entregarme a lo que me rodea,
unirme con las nubes y las rocas,
para ser lo que soy.”*

Caspar David Friedrich - 1821

La exposición que presenta Marion Thieme (Zeppelinheim, Alemania, 1959) en EspacioArteVACA permite conocer la obra de una artista que viene experimentando un proceso de reinención en su expresión plástica desde que, hace algo más de una década, decidiera trasladarse al entorno rural como lugar de residencia y fijar su atención en la naturaleza como fuente de inspiración.

Dicho así, cabría pensar que nos encontramos ante una creadora que, únicamente, hubiera buscado una simplificación en su vida y en su expresión artística trasladándose al campo, ejecutando representaciones más o menos realistas de su entorno natural y apelando con ello a las virtudes sanadoras del *“arte en y sobre la naturaleza”* para cerrar un intenso periodo de vivencias y creación en el trepidante Madrid, donde vivió durante más de veinte años.

Sin embargo, quien recorra las estancias de EspacioArteVACA se encontrará con un repertorio de obras en las antípodas del *“realismo naturalista”*, en una sucesión de pinturas, esculturas, dibujos, instalaciones y fotografía donde domina la materia cruda, el color vibrante, la transparencia misteriosa, la intervención contundente aunque equilibrada sobre el lugar, manifestando una voluntad poderosa por presentar la realidad en un estado primigenio. *“Lo que aquí está expresado es la realidad (...) El color, las masas y los materiales no son vehículos de una alegoría, una historia o una imagen, sino que se expresan a sí mismos”*, en palabras de la propia artista.

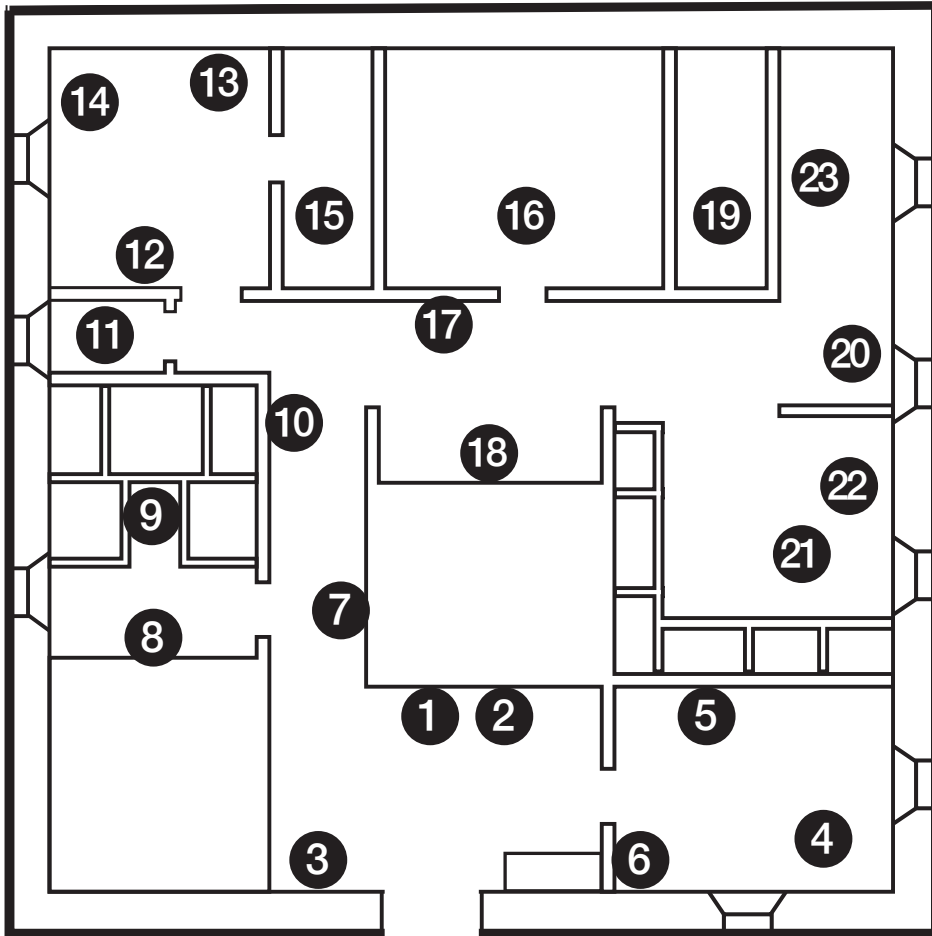
Desde esta determinación de aproximación directa al entorno aparece, sin embargo, un elemento introspectivo, de forma que la artista busca plantear un cierto juego de ambigüedad entre los elementos protagonistas (materia, forma, color) como base a un ejercicio de imaginación que propone a quien contempla sus obras. No basta con trasladar la materia neta o el color puro a la creación artística y procede, entonces, reivindicar el poder liberador que permite la abstracción para, con ello, impulsarnos a generar una interpretación de las mismas, abierta a la aventura.

En este punto parece surgir con fuerza la reflexión que Wassily Kandinsky realizara alrededor de 1910 en uno de sus primeros apuntes para el ensayo *“De lo espiritual en el arte”*, texto fundamental para la creación artística contemporánea: *“La riqueza cromática del cuadro ha de atraer con gran fuerza al espectador y al mismo tiempo ha de esconder su contenido profundo”*. La formación académica de Marion Thieme en la Kunstakademie de Düsseldorf aflora aquí como base de una producción artística que, finalmente, trasciende la ejecución fácil y propone la *“materia orgánica como imagen de una frontera”*, en sus propias palabras.

En suma, **“MASA/COLOR - el espíritu abstracto”** presenta un recorrido diverso a través de casi 40 piezas, la mayor parte de ellas expuestas por primera vez de forma conjunta y mostradas en el contexto vernáculo que aporta la cuadra centenaria de EspacioArteVACA, lo que refuerza la potencia expresiva de las obras. Con todo ello Marion Thieme busca hacernos partícipes de nuestro entorno de una manera libre y directa, invitándonos a trazar nuestras propias huellas sobre el territorio que nos rodea.

Pablo Bernáldez
Verano 2021
Viniegra de Abajo, La Rioja

ESPACIO ARTE VACA / 03.07—03.10.2021



- 1.- COÁGULO NEGRO
- 2.- COÁGULO AMARILLO
- 3.- COÁGULO VERDE
- 4.- MESA UNIVERSO (*Hard Paintings*)
- 5.- HUELLAS (díptico)
- 6.- FALTER
- 7.- MOUNTAIN SERIES (3 obras)
- 8.- MOUNTAIN SERIES (4 obras)
- 9.- EL BOSQUE (*Schnappsstück*)
- 10.- CAMPO CROMÁTICO nº 1
- 11.- CERDO
- 12.- CAMPO CROMÁTICO - ERIKA

- 13.- CAMPO CROMÁTICO nº 4
- 14.- ÁRBOL INVERTIDO
- 15.- 4 MONTAÑAS (Peña del Castillo)
- 16.- PAISAJE LUMINOSO
- 17.- HUELLAS
- 18.- TÚ Y YO (díptico)
- 19.- CORAZONADA
- 20.- NEGRO HUMO
- 21.- HUELLAS (instalación)
- 22.- HUELLA
- 23.- THE SHIT IS MOVING (díptico)

MARION THIEME

Nacida en Zeppelinheim (Alemania, 1959) se trasladó a Madrid en 1987 y desde 2009 vive y trabaja en Munilla, La Rioja.

Formación y Premios

1980 - 1987: Academia de Bellas Artes de Düsseldorf, Alemania.
 1987: Beca de la misma Academia para trasladarse a Madrid.
 1994: Finalista de las Becas Grupo Endesa para las Artes Plásticas.
 2019: Residencia Artística en Lanzarote.
 2021: Beca "Ayudas a la Creación" de VEGAP.

Principales exposiciones individuales

2021 - "MASA/COLOR - el espíritu abstracto". EspacioArteVACA, Viniegra de Abajo, La Rioja.
 2020 - "Malpaís - *State of Becoming*". Salas de Exposición del Ayuntamiento de Logroño.
 2016 - "De Huellas y Animales". Galería Magda Bellotti, Madrid.
 2016 - "*Falter & Hard Paintings*". Galería Vanguardia, Bilbao.
 2014 - "El Cuerpo del Color". Galería Vanguardia, Bilbao.
 2010 - "Sedimento II". Cano Estudio, Madrid.
 2010 - "Sedimento I". Galería Casado Santapau, Madrid.
 2007 - "Coágulos" Galería Casado Santapau, Madrid.
 2004 - "Viajar Bebiendo". Galería Marina-Miranda, Madrid.
 2002 - "Negro Humo - Coágulo - Reflejo". Sala Juana Mordó. Círculo de Bellas Artes de Madrid.
 1989 - 1998 - Galería Oliva Arauna, Madrid.

Desde 1990 ha participado en ARCO Madrid, Inter-Arte Valencia, Art Basel, FIG Bilbao o Sculto.

Ha ilustrado poemarios de Antonio Santamaría Solís, Olvido García Valdés o Marc Penka.

Organiza:

Apoya:

www.espacioartevaca.com
viniegra@espacioartevaca.com

